



# BR-1



## 사용자 설명서

## 비콘 수신기 (BR-1) 소개.

TOPCON의 BR-1은 비콘 전용수신기입니다.

BR-1은 동일한 다른 기종에 비해 무게가 가볍고, 컴팩트하게 설계된 휴대용 비콘 단말기입니다.

BR-1 수신기는 단순한 기능과 단순한 용도에 맞게 사용할 수 있는 제품입니다. 비콘 수신기 BR-1의 사용분야는 GIS를 구축하는 측지분야, 건설분야, 토목분야, 전기분야, 도시계획, 시설관리분야, 상업지도 제작, 사진측량, 해양측량 작업에 합리적으로 사용할 수 있게 고안된 제품입니다.

비콘 기지국에서 수신된 전파를 BR-1에서 검색, GIS용 수신기 GMS-2와 연결되면 고정도의 데이터를 취득할 수 있는 기능을 가지고 있습니다.



## BR-1의 특징과 구성.

BR-1은 다른 외부장치와 통신이 가능하도록 블루투스 칩과 시리얼 포트가 내장되어 있습니다.

### [ 구성 내역 ]

- BR-1 비콘수신기 전용 배터리
- 운반용 케이스 / 허리 탈착용 벨트
- PC와 연결 케이블/ 전원 케이블
- BR-1 셋팅 프로그램 CD

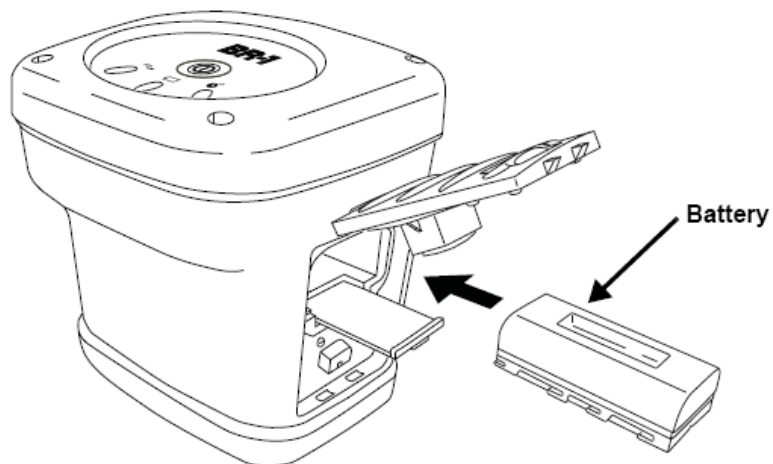
## 충전용 배터리

BR-1은 충전용 배터리를 사용합니다.

BR-1 본체 내에 충전용 배터리를 장착, 충전기를 연결하여 충전합니다.

배터리를 외부 충전기로 충전할 경우는 외부 충전기는 선택사양입니다.

BR-1의 배터리는 3시간이면 완충되고, 사용시간은 15시간입니다.



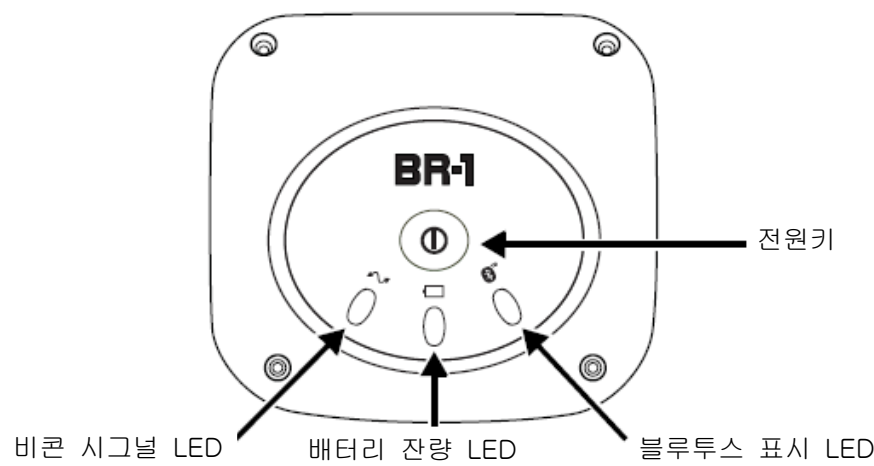
BR-1의 MINTER 기능.

BR-1의 본체에서 확인할 수 있는 기능은 통신상태, 배터리 잔량표시, 비콘 시그널 수신 상태를 표시합니다.

- 전원키를 누르면 전원이 ON 또는 OFF 됩니다.
- BR-1의 비콘 시그널 수신 상태를 표시하는 LED가 있습니다.
  - \* 녹색등 점멸 : 비콘 시그널 수신 상태
  - \* 적색등 점멸 : 비콘 시그널을 찾고 있는 상태 또는 비콘 시그널의 비수신 상태
- 전원 LED : 충전배터리의 잔량을 표시합니다.

사용시	충전시
<ul style="list-style-type: none"><li>- 녹색등 점멸 : 현재 배터리용량이 100%이거나 80%이상인 경우</li><li>- 황색등 점멸 : 배터리 용량이 50%인 경우</li><li>- 적색등 점멸 : 배터리 용량이 거의 소진되거나 20%이하인 경우</li></ul>	<ul style="list-style-type: none"><li>- 빠르게 점멸 : 배터리 충전중</li><li>- 녹색등 점등 : 배터리가 완충된 경우</li></ul>

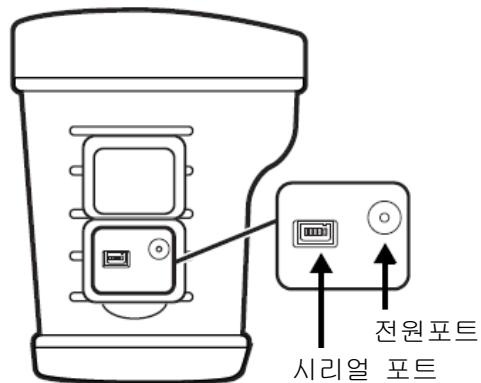
- 블루투스 LED : BR-1과 외부장치간에 블루투스 연결시 표시됩니다.
  - \* 청색등 빠른 점멸 : 외부기기와 블루투스 연결시 표시
  - \* 청색등 느린 점멸 : 블루투스 미연결시 표시



## BR-1의 포트

BR-1은 두가지의 포트를 내장하고 있습니다.

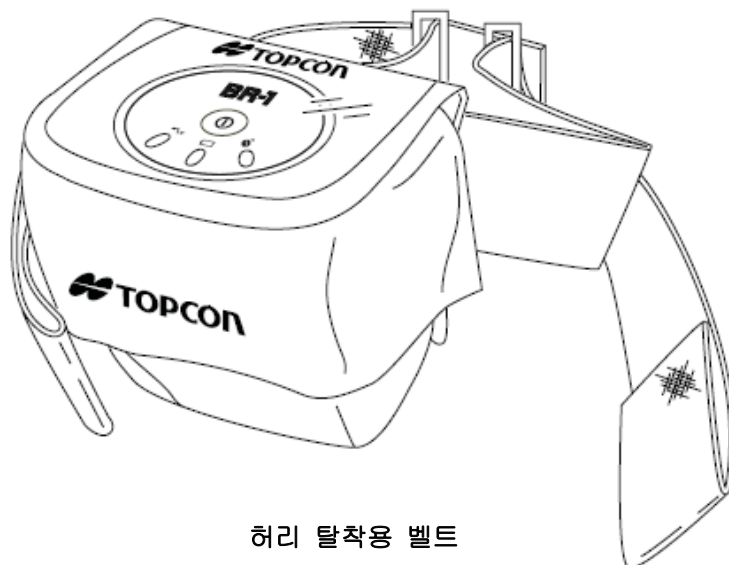
- 시리얼 포트 : 외부장치와 BR-1 사이에 양방향 통신을 원할때 사용.
- 전원 포트 : 외부 전원을 이용할 때 사용. (이 포트는 충전시에 사용합니다)



BR-1의 포트

## 운반 케이스 / 벨트

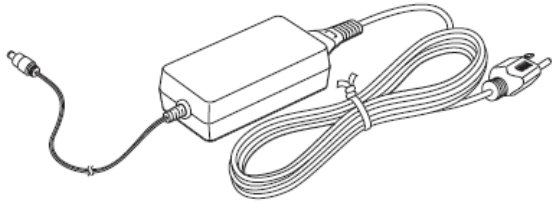
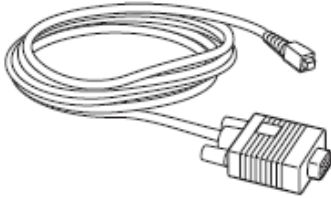
BR-1 본체 구성에는 편안하게 작업할 수 있도록 고안된 허리 탈착용 벨트가 들어 있습니다. 또한 본체 상단은 투명 비닐 커버로 만들어져 작업상태(MINTER)를 확인할 수 있습니다.



허리 탈착용 벨트

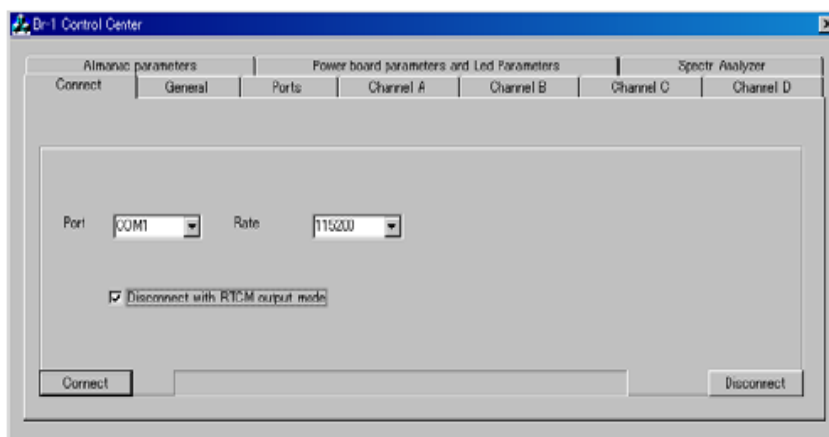
## 시스템 케이블

BR-1 기본 구성품으로 제공되는 통신(시리얼)케이블과 전원 케이블.

케이블 특징	케이블 이미지
<p>AC전원 케이블과 아답터</p> <p>BR-1과 연결하여 배터리 충전시에 사용한다.</p>	
<p>시리얼 케이블</p> <p>BR-1과 PC와 연결하여 데이터 통신 또는 수신기 설정에 사용한다</p>	

## BR-1 설정 소프트웨어

BR-1의 비콘시그널 주파수 설정, 알마닉 수신, 라디오 채널 설정, 전원 출력등 다양한 설정을 할 수 있는 소프트웨어입니다.



## 옵션(선택사양) 악세사리

BR-1의 기본 구성품 외에 옵션으로 선택할 수 있는 악세사리입니다.

옵션 품목	이미지
<b>외부 배터리 충전기</b>  외부 충전 장치를 연결할 때 사용한다	
<b>배터리(백업용)</b>  많은 작업량에 효과적으로 대처 하기 위한 백업용 배터리입니다 (기본구성 1개)	
<b>시리얼 케이블</b>  -BR-1과 GPS Hiper,GB시리즈에 이용할수 있는 케이블. -BR-1과 GMS-2를 연결할 때 사용되는 케이블	

Beacon Receiver

# BR-1

(option)



## BR-1 Specifications

3 LEDs	Power / Bluetooth / Signal status
방수능	IP66
사용시간	약 15시간
충전시간	약 3시간
Shockproof	1m drop
Baud rate	<u>115200</u> , 57600, 38400, 19200, 9600, 2400, 1200, 600, 300
Bluetooth	Bluetooth standard 1.2