

CONCRETE TEST HAMMER  
CONCRETE TEST HAMMER

NS 型      NSR 型 取扱説明書

---

大田測機社

377-3

TEL : (042)-253-2323(代表). 222-2323

FAX : (042)-252-0917

## 序 言

가

가

(CORE)

DIN 4240, BS4480

## ( O P E R A T I O N )

( 2. 14) ,

가

( 2. 7)

( 2. 8)

( 1 )

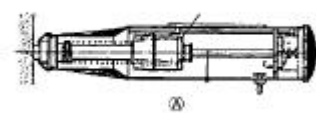
( 2. 13)가

가

가

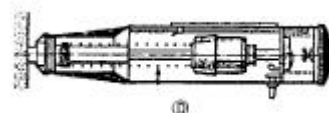
( 2. 4)

100

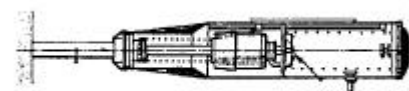


A

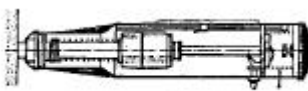
가



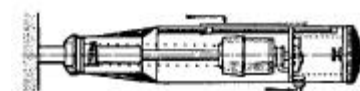
B



C

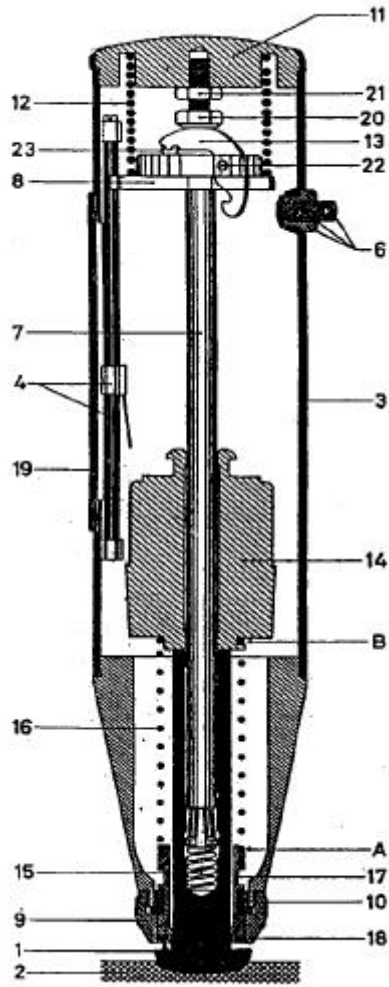


D

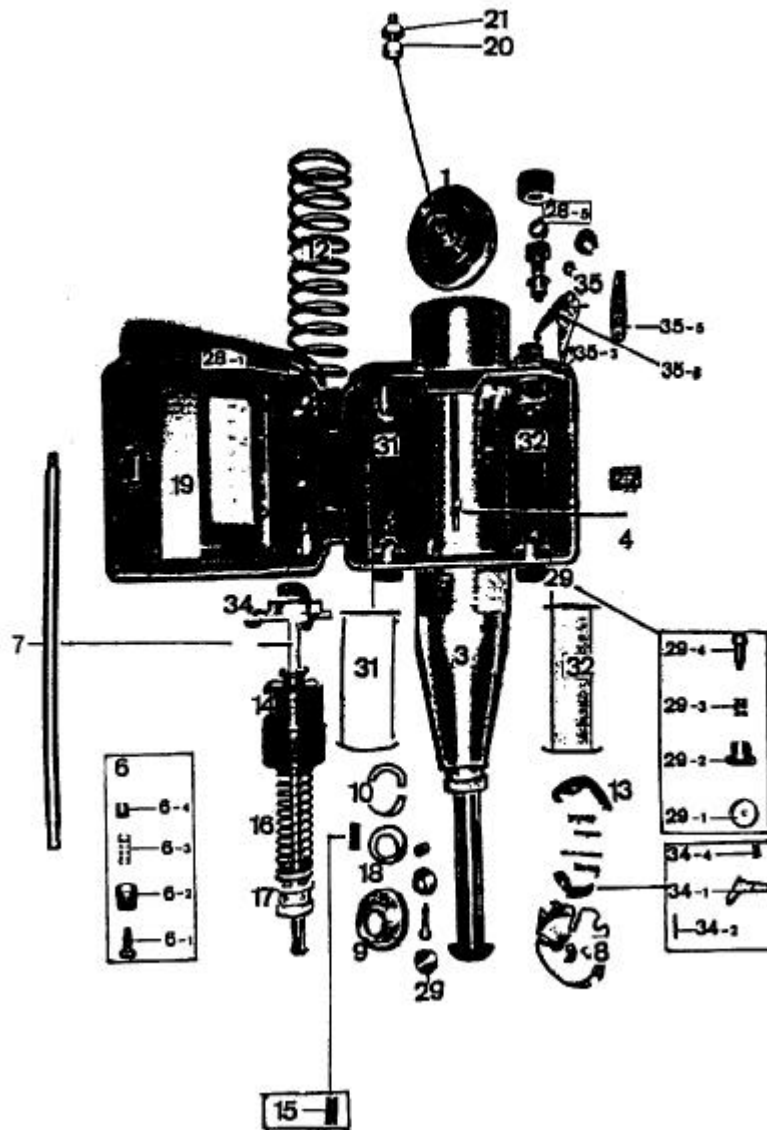


E

NS



- 1.
- 2.
- 3.
4. 가
- 6.
7. 가
- 8.
- 9.
- 10.
- 11.
- 12.
- 13.
- 14.
- 15.
- 16.
17. 가
- 18.
- 19.
- 20.
- 21.
- 22.
- 23.



- 1.
- 2.
- 3.
- 4.
- 5.
- 6.
7. 가
- 8.
- 9.
- 10.
- 11.
- 12.
- 13.
- 14.
- 15.
- 16.
17. 가
- 18.
- 19.
- 20.
- 21.
- 22.
- 23.
- 28- 1.
- 28- 5.
- 29.
- 29- 1.
- 29- 2.
- 29- 3.
- 29- 4.
- 30- 1
- 31.
- 32.
- 34.
- 34- 1.
- 34- 2.
- 34- 4.
- 35.
- 35- 3.
- 35- 5.
- 35- 6.
- 35- 7.
- 35- 8.

N S R 型 / G S R 型 .

( )

1. 가 .



2. ( )



3.



4.

注 . ( )

N S R 型 / G S R 型 .

( )

1. 가 .



2. ( )



3.



4.

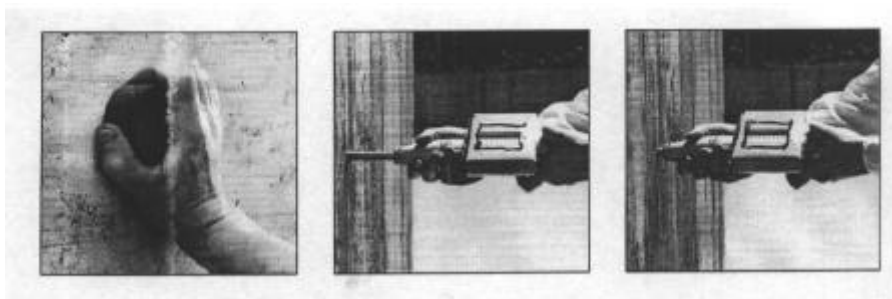
注 . ( )

A>

- 1) 1 . , 가
- 2) 가

B>

- 1) - (1) , 가
- 2) (4) 가
- 3) 가 (A, 2 )
- 4) 가 (R) - 1  
(kg/cm<sup>2</sup>)
- 5) ( . )



1) JASS #5 R<sub>0</sub>  
 F ( ø15 ×30cm ) 가

$$R_0$$

$$F = - 184 + 13 R_0 \quad ( \text{kg/cm}^2 ) \quad \text{----- (1)}$$

注 : (1)

2) ( ø15 ×30cm ) ,  
 , ,

坂靜雄 (2)

$$F = - 249 + 13.9 R_0 \quad ( \text{kg/cm}^2 ) \quad \text{----- (2)}$$

R<sub>0</sub> F

± 20% ( 30 kg/cm<sup>2</sup> )

1)

2) 가

3) , ( )

4) ( , )



가

E.M.P.A

28

CONCRETE TEST HAMMER					
Cylinder Compressive Strength in kg/cm <sup>2</sup>					
R	-90°	-45°	0°	+45°	+90°
18	107				
19	118	105			
20	125	115	86		
21	135	125	96		
22	145	135	110		
23	160	145	120		
24	170	160	130	100以下	
25	180	170	140	100	
26	198	185	158	115	105以下
27	210	200	165	130	105
28	220	210	180	140	120
29	238	220	190	150	138
30	250	238	210	170	145
31	260	250	220	180	160
32	280	265	238	190	170
33	290	280	250	210	190
34	310	290	260	220	200
35	320	310	280	238	218
36	340	320	290	250	230
37	350	340	310	265	245
38	370	350	320	280	260
39	380	370	340	300	280
40	400	380	350	310	295
41	410	400	370	330	310
42	425	415	380	345	325
43	440	430	400	360	340
44	460	450	420	380	360
45	470	460	430	395	375
46	490	480	450	410	390
47	500	495	465	430	410
48	520	510	480	445	430
49	540	525	500	460	445
50	550	540	515	480	460
51	570	560	530	500	480
52	580	570	550	515	500
53	600	590	565	530	520
54	600以上	600以上	580	550	530
55	600以上	600以上	600	570	550

Age of Concrete 28days. SANYO TESTING MACHINES CO., LTD. JAPAN

Japan public works calibration:  
(日本官公庁標準式)  $F = -184 + 13R_0$  (kg/cm<sup>2</sup>)

28

$$F = -184 + 13R_0 \text{ (kg/cm}^2\text{)}$$

- 3

$$W_{28} = 28$$

$$n =$$

$$W_n = n$$

$$0.0980665 \times \text{kgf/cm}^2 = \text{N/mm}^2$$

가

$$F = -184 + 13 \times R_0$$

F :

$R_0$  :  $R + R$

R :

R :

R	( R )			
	+90 °	+45 °	- 45 °	- 90 °
10				
20	- 5.4	- 3.5	+2.5	+3.4
30	- 4.7	- 3.1	+2.3	+3.1
40	- 3.6	- 2.6	+2.0	+2.7
50	- 3.1	- 2.1	+1.6	+2.2
60	- 2.3	- 1.6	+1.3	+1.7

n	n	n	n	n	n	n	n	n	n	n	n	n	n
4	1.90	14	1.36	24	1.06	38	0.94	58	0.86	78	0.82	175	0.73
5	1.84	15	1.32	25	1.04	40	0.93	60	0.86	80	0.82	200	0.72
6	1.78	16	1.28	26	1.02	42	0.92	62	0.85	82	0.82	250	0.71
7	1.72	17	1.25	27	1.01	44	0.91	64	0.85	84	0.81	300	0.70
8	1.67	18	1.22	28	1.00	46	0.90	66	0.85	86	0.81	400	0.68
9	1.61	19	1.18	29	0.99	48	0.89	68	0.84	88	0.80	500	0.67
10	1.55	20	1.15	30	0.99	50	0.87	70	0.84	90	0.80	750	0.66
11	1.49	21	1.12	32	0.98	52	0.87	72	0.84	100	0.78	1000	0.65
12	1.45	22	1.10	34	0.96	54	0.87	74	0.83	125	0.76	2000	0.64
13	1.40	23	1.08	36	0.95	56	0.86	76	0.83	150	0.74	3000	0.63

n =

, 100 日 (R) 0.78  
가 (R<sub>0</sub>)

(1,500 )

가

가

, 가

가

1)

가

가

2)

가

가

가

A 가

3)

, ,

4)

.

1)

( )

,

3

100

2)

가

50 80g

(Hook)

3) Catch Spring  
 , 5mm  
 A  
 1 0.4mm가

T S E T A N V I L

, 가  
 ( (機差)가  
 가 80 ±2 가  
 ,  
 1

(80 ±2)  
 , 72 가

$$R = R_0 \cdot 80 / R_a \quad (R_a = \dots)$$

$$R_0 = \dots R$$

가

\_\_\_\_\_